

Studio di servizi e consulenze nell'ambito di

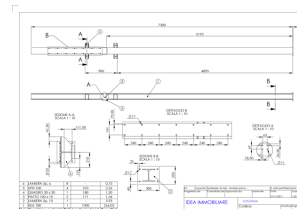
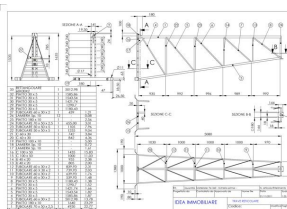
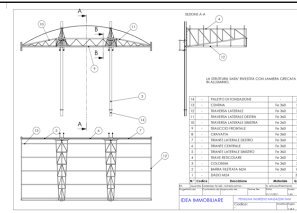
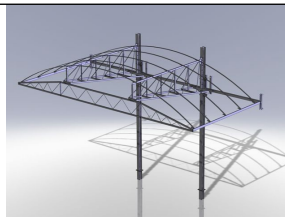
Ingegneria Meccanica

Ingegneria Civile & Industriale

Ingegneria Informatica

Inseguitori solari

Sicurezza



### Tettoia di ingresso

Questo lavoro è stato svolto dallo **STUDIO Ing. DILIGENTI IVAN**, nel pieno rispetto delle norme tecniche per le costruzioni (NTC 2008), in collaborazione con la **FAM Water Technologies**. Il ciclo di lavoro si è articolato in stretta sinergia con la società **FAM**, seguendo il diagramma illustrato di seguito

